

SOGOKAGU

SOGOKAGU
2018 - 19

2018-19

株式会社 相合家具製作所

本社
〒547-0001 大阪市平野区加美北3-17-37
TEL.06-6791-2286 FAX.06-6791-5981

大阪営業所
〒541-0047 大阪市中央区淡路町3-6-3 御堂筋MTRビル 2F
TEL.06-6233-3303 FAX.06-6233-3304

東京営業所
〒107-0052 東京都港区赤坂2-12-10 HF溜池ビルディング 2F
TEL.03-3585-0762 FAX.03-3585-0763

名古屋営業所
〒460-0008 愛知県名古屋市中区栄2-6-1 RT白川ビル 7F
TEL.052-222-8301 FAX.052-222-8302

www.sogokagu.co.jp/



CONNECT

"Meetalk" is a portmanteau of "meet" and "talk" that incorporates the meaning of "meeting in conversation." Meetalk is an original brand introduced by SOGOKAGU 30 years ago. It reflects our vision of the chair as a tool of communication that can link hearts and minds. As lifestyles become more diverse, including styles of working, there are many ways in which furniture can enrich common spaces. Furniture can be a tool that fosters closer connections between people, gently working below the level of consciousness. SOGOKAGU's overall concept is "to connect" by proposing furniture at the forefront of design.

パブリックスペースで、自然と会話が生まれるような空間をつくり、コミュニティを活性化する——人々のライフスタイルや働き方がますます多様化する今、私たちはコントラクト家具のこのような役割にあらためて目を向けています。

SOGOKAGUが考える、これからの家具のあるべき姿。それは、人に寄り添い、人と人のつながりを生むこと。そして、様々な人々が集う居心地のよいインテリア空間を生むこと。これが、私たちからの新提案「コネクト」です。

「椅子は人と人の心をつなぐコミュニケーションツールである」。

30年前に発表したオリジナルブランド「Meetalk(ミートーク)」のビジョンを継承し、国内外のビジネスパートナー、そしてお客様とつながりながら、「コネクト」をコンセプトに時代の一歩先を見つめたデザインを発信していきます。

INDEX

001-019	2018-19 CONCEPT
020-099	CHAIR
100-121	STACKING CHAIR
122-161	ARM CHAIR
162-179	STAND
180-189	STOOL&OTHERS
190-195	KIDS
196-267	SOFA
268-295	BENCH
296-339	TABLE
340-351	FABRIC
352-355	PHOTO INDEX
356-357	NAME INDEX
358-360	SPEC GUIDE
361-364	INFORMATION

SOGOKAGU

The 2018–2019 SOGOKAGU collection concept: “Designs that quietly please and foster connection.”
We established our Design Lab to manufacture contract furniture distinguished for its strength and beauty—simple, timeless designs that people will never tire of, with high durability to ensure safe use year after year.
We also introduced fabric from Kvadrat, the leading Danish textile manufacturer, as a new evolution.
This latest collection of simple, elegant furniture features the warmth of organic shapes and beautiful fabrics.
Enjoy the variety of expression and true seating comfort.

SOGOKAGU 2018-2019コレクションのコンセプトは、「人に寄り添い、つながりをもたらすデザイン」。
「美しく丈夫なコンラクト家具」を生み出す場所《DESIGN LABO》を拠点に、何年経っても飽きることのないシンプルなデザインと、長く安心してお使いいただくための耐久性を追求。さらに、デンマークを代表するテキスタイルメーカーKvadrat(クヴァドラ)社のファブリックを採用することで、新たな一歩を踏み出します。
有機的な形状と美しいファブリックが織りなすシンプルかつ繊細で、あたたかみを感じさせる新たなコレクションがここに誕生しました。

TEXTILE by
kvadrat

Designs that attract and connect people.

Meeting and talking; expanding the circle of communication. Chairs allow people to sit around a table and face one another; they are essential to the space.

人に寄り添い、人と人のつながりを生む。

出会い、つながる。コミュニケーションの輪が広がる。
テーブルを囲んで人々が向き合う家具を、空間の中心へ。



TENSION

textile by kvadrat



PERF

textile by kvadrat

Creating comfortable spaces for people to gather in.

For lounges in commercial facilities... benches and sofas that create a harmonious, comfortable space.

様々な人々が集う居心地のよい空間を生む。

商業施設で、ラウンジで。ベンチとソファから、
インテリア空間と人が調和した心地いいスペースを。

AGORA

textile by kvadrat



AGORA →P.273

OMBRE

textile by kvadrat



OMBRE → P.201

Nuanced colors for accent

繊細な色合いをまとう

About Kvadrat

Kvadrat is a leading European textile manufacturer founded in Denmark in 1968. With roots in traditional northern European design, Kvadrat works with designers and artists in various fields to produce the highest quality textiles. They offer 150 types of fabric in over 3500 colors. Their fabrics have been used in renowned buildings around the world, including Berlin's historic Reichstag and New York City's Museum of Modern Art.

クヴァドラ社はデンマークで1968年に創業したヨーロッパ有数のテキスタイルメーカーです。北欧の伝統に根ざしたデザインをルーツとしながら、さまざまな分野のデザイナー、アーティストと共に最高品質のテキスタイルを生み出しています。

テキスタイル製品は、150種類・3500色を超す豊富なバリエーションを展開。

ベルリンの国会議事堂やニューヨークのMoMA(近代美術館)をはじめ世界中の高名な建築物で採用されています。

Remix 2

ウール 90% ナイロン 10%
巾138cm
標準在庫10色

Remix 2 features plain solids and minimalist patterns. The use of mélange yarn produces a depth of color not found elsewhere. A single-color textile is produced from up to six colors. These textiles elicit the limitless potential inherent in the yarn's beauty through skilled craftsmanship.

プレーンにして緻密、さらにミニマルな模様が特徴のRemix 2は、メランジュ糸を使用することにより、他にはない奥行のある色を生みだします。

1色のテキスタイルは最大で6種類の色を組み合わせられてつくられているため、糸の美しさが持つ無限の可能性とクラフトマンシップを見事に融合されたテキスタイルです。



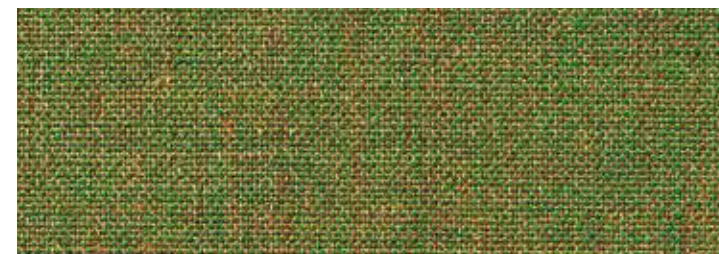
662



443



422



942



982



954



383



242



612



722



633



353



973



873



193



613



213



913



813



713

Divina MD

ウール 100%
巾150cm

Divina MD is a textile with superior durability that is smooth and pleasant to the touch, featuring mélange colors whose depth seems to change depending on the viewing angle. Its delightful, felt-like texture is produced by wetting and heating a plain weave fabric to shrink the yarn. With excellent elasticity, it can be used to create organic forms.

見る角度によって色の深みが変化するメランジュ色が特徴のDivina MDは、滑らかで触り心地がよく、耐久性に優れたテキスタイルです。

平織した布を水と熱を加え加工し、糸を収縮させることで、フェルトのような魅力的な質感がうまれます。伸縮性に優れているため有機的なフォルムの家具にもご使用いただけます。



Revive 1

難燃性再生ポリエステル 100%
巾140cm

Revive 1 features vivid colors together with high durability and high flame resistance, making it ideal for use especially in contract furniture. The textile is made from recycled PET plastic in colors inspired by fishing ports and boats. It has single-color warp and weft threads. Different shades of the same color or contrasting colors can be used that complement one another.

色彩鮮やかなRevive 1は、高い耐久性と優れた難燃性を兼ね備え、コントラクト使用に特に適しています。

再生ポリエステル (PET) を材料とするテキスタイルで、港や漁船の色からインスピレーションを得てデザインされました。

単色の縦糸と横糸の2色で構成されており、同系の濃淡配色、または対比色の組み合わせにより、互いを上手く補い合っています。



524



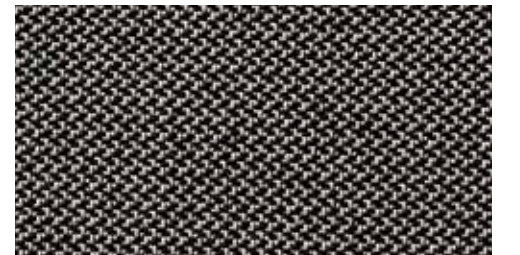
664



424



224



164



CHAIR

This collection features a simple yet functional design with a sense of novelty.

Its superior materials and versatile functionality make it ideal for everything from a dining chair to an office chair.

TENSION

design by SOGOKAGU

A fabric that appears pulled taut. The chair's form suspends the human body and quietly pleases with special comfort.



まるで張りつめた布のよう。
緊張感のあるフォルムが身体を包み込む、
特別な座り心地で人に寄り添うチェアです。

TENSION

design by SOGOKAGU

The look is one of tautly pulled fabric. Tension is held in the curves, a form that suspends the body in comfort and is made possible by molded urethane. In combination with four thin legs, the appearance is clean; it enhances the classiness of a space. A creative, original design from the Design Lab.



Table:コネクトテーブル ST-BL→P.301

ピンと張りつめた布のよう。
フォルムに纏った緊張感のある曲面が身体に沿うように包み込む、モールドウレタンならではのチェアです。
細い4本脚とのコンビネーションで際立つシャープな印象が、ワンランク上の空間を演出します。
DESIGN LABOからまたひとつ、独創的なオリジナルモデルが誕生しました。

ROYCE

design by SOGOKAGU

The back, legs, fabric and seating surface are all available in numerous materials that make many combinations possible. This series was made to be enjoyed, and the abundant choices of available materials ensure it is easily tailored to any type of interior. Design registered



Table:アーキ-テーブル→P.313



背・座面・脚・ファブリックの素材が多彩に組み合わせられます。シーンに合わせた豊富なバリエーションで存分にお楽しみいただけるシリーズです。
※意匠登録済

WABI

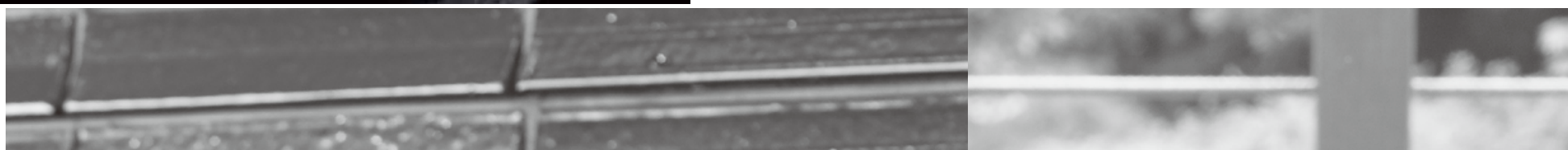
design by SOGOKAGU

With a seatback that looks like a kimono lapel and a bulging spherical seat, the WABI series is an original line of furniture products created with 'Japanese' curves by DESIGN LABO.



Table:アーキテーブルP.313

着物の衿のような背と、丸く突き出した座。
多様な曲面が“和”を奏でるワビ・シリーズ。
DESIGN LABO発のオリジナルモデルです。



ALEX

design by SOGOKAGU

This shell seat is gently enveloped with fabric along the lines of the 3D curved surface. Its lightness is one of its most welcome features. A wide range of leg types is also available. This versatile chair is very easy to coordinate, as it presents a variety of styles depending on the choice of materials.



3次曲面のラインに、ファブリックで優しくくるんだシートシェル。軽快さも特徴のひとつ。脚の種類も豊富で選び方によりさまざまに表情を変える、コーディネート性の高いチェアです。

RIMUKA

design by SOGOKAGU

The fusion of wood and metal for the legs delivers both esthetics and strength. The legs are then coupled with a thick simply shaped seat that creates a tranquil atmosphere.



Table:参考商品



木脚とスチールを融合させることで、デザインと強度の両立を実現しました。厚みのあるシンプルなフォルムの上部と組み合わせ、落ち着いた雰囲気でお使いいただけます。



STACKING CHAIR

Invitation to a casual modern style.

Though consisting of straight lines, this modern design gives a sense of gentle warmth.

The molded urethane seat integrated with armrests is comfortable to settle down in.



ARM CHAIR

Providing relaxation and accents for various interiors.

This armchair contributes a sense of openness and relaxation. Sogokagu has created a simple, fresh design that never loses its appeal and offers pleasant and comfortable seating focused on function.



PERF

design by SOGOKAGU



A beautiful, curved form that is made for comfort. The large opening in the back creates an informality that gently relaxes people and the space.



座り心地を追求した美しい曲面フォルム。
抜け感を感じさせる大きな穴で、人と空間にやさしく寄り添うチェアです。



CAKE



GOOD
DESIGN

design by SOGOKAGU



Design and seating comfort unified.
The R form in this molded chair is the outcome
of devoted pursuit of comfort.
Its appeal arises from an organic form reminiscent of
Scandinavian design and a molded wrap-around upper
part.



デザインと座りの一体成型。座り心地の良さを追求するため、背のR形
状にこだわったモールドチェア。
北欧デザインの匂いが漂う有機的なフォルム、上部モールドの包み込
むような一体感が魅力。

CAKE

textile by kvadrat



The CAKE series has the R-shaped back that is designed to gently hold the body in comfort. Its organic form is northern European design and accentuated by Remix 2 fabric—plain, yet nuanced, with deep color shades. Divina MD and Revive 1 also provide a wide range of color variations from which to choose.

座り心地の良さを追求した背のR形状で人の身体に寄り添うケイク。北欧デザインを思わせるその有機的なフォルムを、プレーンで緻密、深みと奥行きのある色合いのRemix 2が引き立たせます。Remix 2、Divina MD、Revive 1のそれぞれ豊富なカラーバリエーションからお選びいただけます。



CAKE M G

ケイク II アッシュ

上部：軟質モールドウレタン 脚部：ホワイトアッシュ材 ウレタン塗装 脚端：セレクトブラバート WNA 張地：Remix 2 982 ¥81,000

kvadrat

P.016

Remix 2

¥81,000



662 443 422 942 982



954 383 242 612 722

Divina MD

¥117,000



633 353 973 873 193



613 213 913 813 713

Revive 1

¥86,000



524 664 424 224 164

※価格は税抜価格を表記しています。消費税は別途承ります。

CAKE

design by SOGOKAGU



The popularity of the CAKE series derives from Scandinavian forms and a gentle enveloping shape possible only with molded urethane. The new version in ash added to the already popular version in beech is even more at home in modern spaces. Further evolved seating comfort and details make this an even more appealing wooden chair.



Table:天板 セラウッド塗装天板 ウォールナット板目 (2400×1000) →P.331
脚 T13-BL→P.338



北欧風フォルムとモールドウレタンならではの包み込まれるようなやさしい形状が特徴の人気のケイクシリーズ。
特に人気の木脚(ビーチ材)タイプにアッシュ材を追加し、さらにモダンな空間にも馴染みやすくなりました。
座り心地、ディテールも進化し、さらに魅力的な木製チェアに仕上げました。



STAND

A form looking so soft you can't resist touching it.

A simple structure in a rounded cute design.

The chair softens the atmosphere of the space where it is placed.

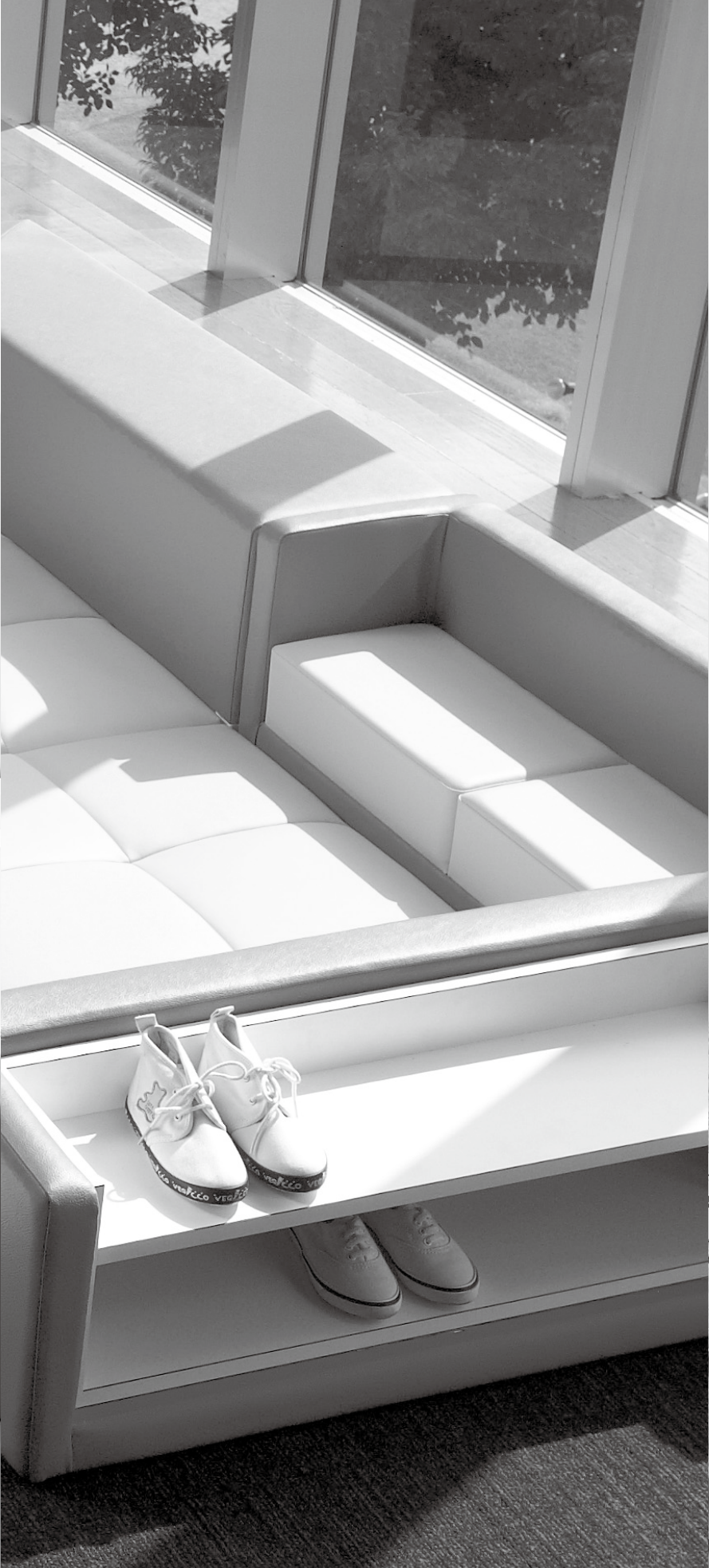


STOOL & OTHERS

A unique stool with beautiful curves and angles.

The twisted form takes on various shapes when viewed from different angles.

When stacked up, the twist goes on and on. A fascinating objet d' art stool.



KIDS

Use these multifunctional tools to create a play area.

Though consisting of straight lines, this modern design gives a sense of gentle warmth.

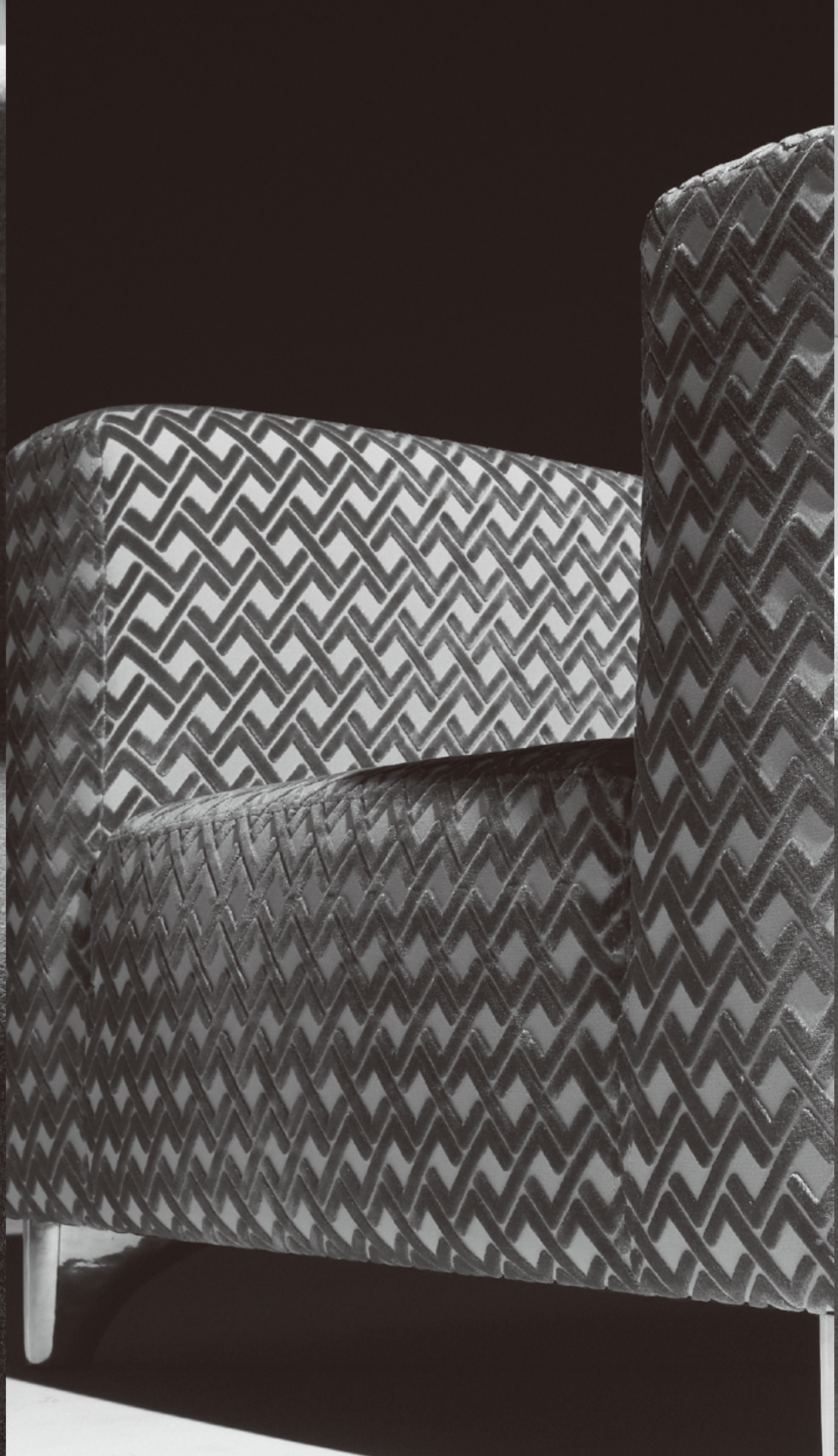
Side benches, mats, slopes, and even a shoe box can be used to separate off a play space, and different-shaped cushions covered in vinyl leather are also available.

The three photographs on the left show examples of facilities using space dividers and the March range.

The basic pattern surrounds the play space with boards and side benches, and places the shoe box at the entrance.

A centrally positioned slope offers a layout that permits running and jumping.

The third pattern scatters different-shaped cushions from the March range at random within the space, enabling them to be used for play.



SOFA

Excellent functionality combined with high style.

The thin seat of molded urethane foam creates a cheerful impression.
Offering a variety of possible combinations,
this sofa can be made to easily harmonize with many different interiors.

OMBRE

design by SOGOKAGU

A modern sculpture of a sofa with straight line and curves in a simple design that keeps one's attention on the people and the space. An original model from the Design Lab.

直線と曲線で造形した、座る“現代彫刻”。
シンプルなデザインで人と空間を引き立てる、DESIGN LABO発の
オリジナルモデルです。



CARLA

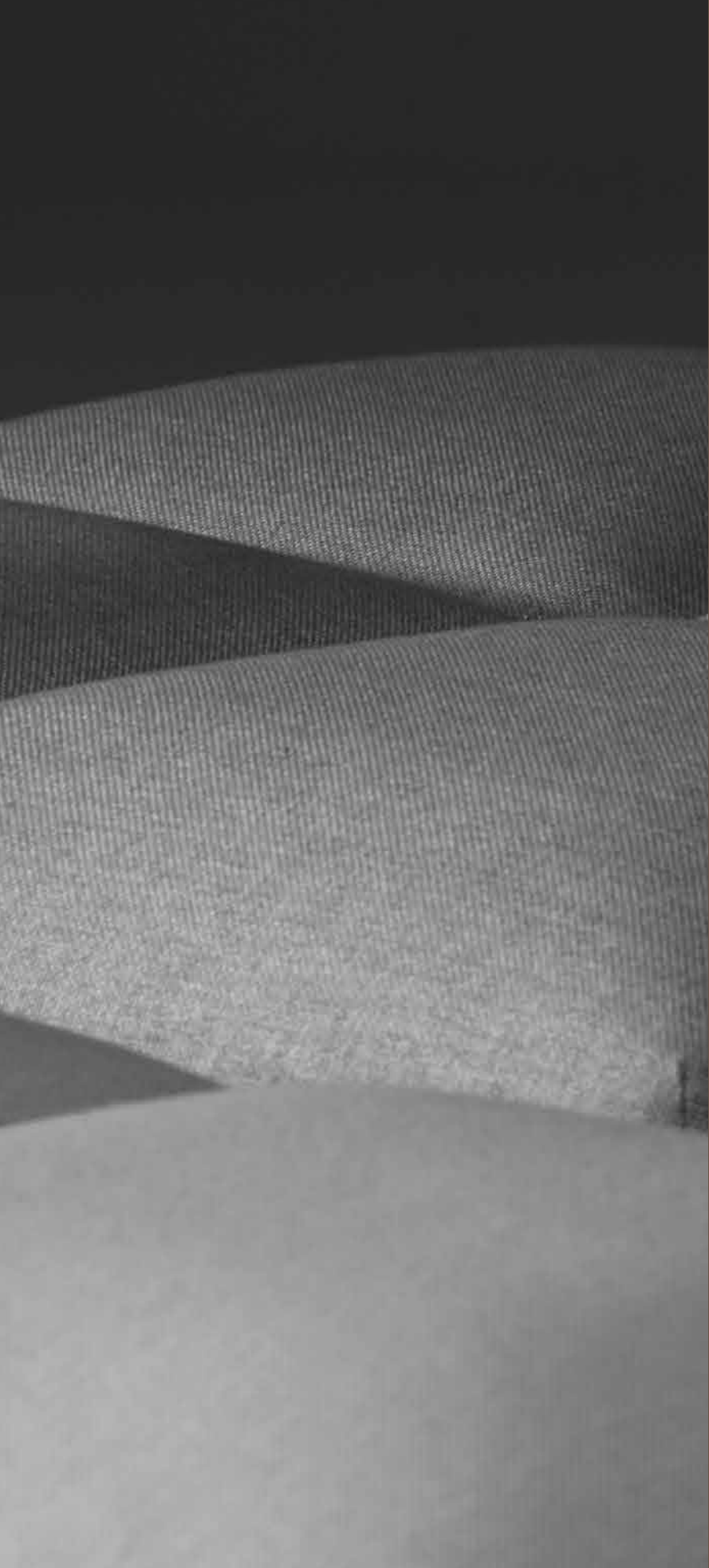
design by SOGOKAGU

Compact, with an appealing rounded internal form in a contemporary design.
Legs come in variations to suit the setting.



コンパクトで丸みを帯びた内側のフォルムが魅力。
コンテンポラリーなデザインと選べる脚部であらゆるインテリアにフィットします。





BENCH

Freely Creatable Bench Style.

A collection of diverse designs from original items to imported products, which can be used freely alone or in combination. They suit all kinds of outdoor communications spaces as well.

AGORA

design by SOGOKAGU

SOGOKAGU's concept of "connecting" is embodied in the AGORA series. The bench parts are freely positioned; the pentagonal unit adds an accent to the space, including a new table type. The possibilities are endless for creating new ways of sitting and interacting in a space.



SOGOKAGUが提案する「コネクト」を、アゴラに具現化。
自在に配列でき、空間のアクセントにもなる五角形オブジェクトにテーブル付きタイプが新登場。
自由な広場における「座り方」と「過ごし方」の可能性が一段と広がります。

AGORA

textile by kvadrat

The AGORA series offers numerous combinations for diverse needs. Chair-T is suited for discussion-based meetings where you set down your papers and writing tools; Stool-T works well in shopping or public settings, where users set down their bags. Remix 2 and Divina MD provide a rich choice of color combinations for any setting. The artificial white marble adds a luxurious, clean feel and provides a vivid color contrast. Revive 1 provides an additional range of color variations.



自由な配列で、多様に対応するアゴラ。イスTは、資料や筆記具を置いて語らうミーティングシーンに、スツールTは、荷物を置いて和むショッピングやパブリックシーンに最適です。Remix 2、Divina MDによる繊細な色の組み合わせが、それぞれのシーンを豊かに彩ります。高級感と清潔感を備えたホワइटの人工大理石とのコントラストも鮮やかです。Remix 2、Divina MD、Revive 1のそれぞれ豊富なカラーバリエーションからお選びいただけます。



AGORA

アゴラ・イス

脚端:ブラ脚
W940×D890×H570(SH410)
右 張地:Remix 2 662 ¥131,000
左 張地:Remix 2 612 ¥131,000

アゴラ・イス T

天板:人工大理石(ビュアホワイト) 脚端:ブラ脚
W940×D890×H570(SH410)
右 張地:Remix 2 662 / Remix 2 612 ¥171,000
左 張地:Divina MD 633 / Divina MD 613 ¥252,000

アゴラ・スツール T

天板:人工大理石(ビュアホワイト) 脚端:ブラ脚
W940×D890×H410
右 張地:Divina MD 713 ¥201,000

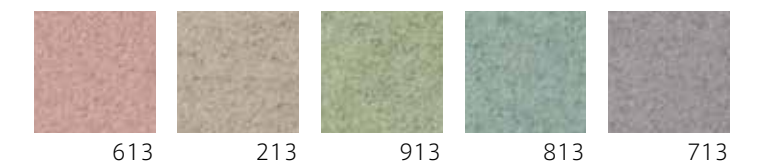
kvadrat

P.016

Remix 2 イス ¥131,000 イス T ¥167,000 スツール T ¥159,000




Divina MD イス ¥207,000 イス T ¥242,000 スツール T ¥201,000



Revive 1 イス ¥143,000 イス T ¥179,000 スツール T ¥165,000



※大型商品は別途運賃がかかります。詳しくはお問い合わせください。 
※2色張りご指定の場合は別途お見積り致します。
※価格は税抜価格を表記しています。消費税は別途承ります。



TABLE

We offer tables to match our chairs.

Our ordering system allows you to select the material and color of your preference,
as well as the size.
Simply make the choice best suited to your particular interior.

CONNECT TABLE

design by SOGOKAGU



Chair: デンションST→P.029

A new table design that embodies the SOGOKAGU vision of furniture as a tool of communication that can link hearts and minds. The rounded rectangular tabletop naturally extends communication by guiding everyone's line of sight toward the center.



家具は「人と人の心をつなぐコミュニケーションツール」である——
SOGOKAGUのビジョンを具現化した、テーブルの新しいデザイン。
オーバル形状の天板が、座る人の視線を中心に集めることで、
自然とコミュニケーションの輪を広げます。



FABRIC

A collection combining beauty with functionality.

Our Fabric Guide responds to customer needs by presenting a collection of our recommended colors, textures and functions.



Fabric Collection

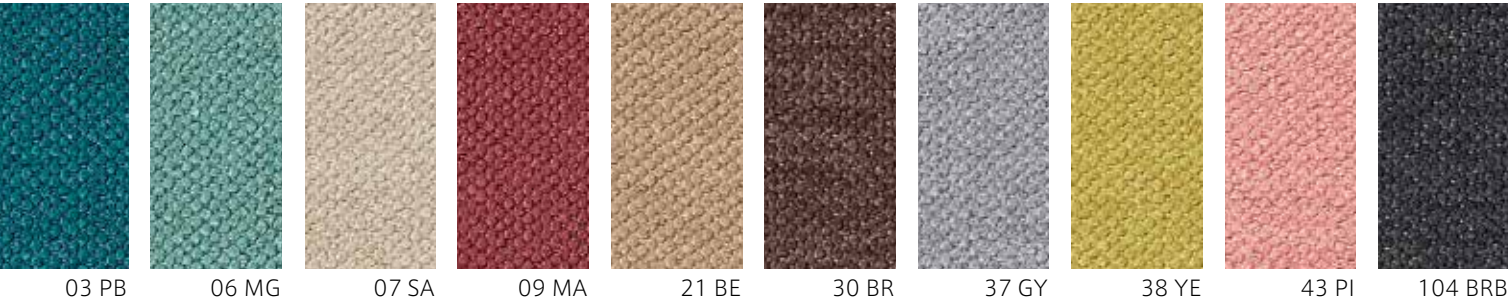
PETIT

Rank-E→P.349

プレーンな表情とインポートならではの発色、控えめな光沢が美しい仕上がりのファブリック。

モードな配色の豊富なバリエーションカラーは多彩なシーンにフィットし、甘すぎないパステルトーンの色合いはインテリアのアクセントになります。汚れに強く、お手入れがしやすいので見た目の新鮮さを保ちます。

プチ ポリエステル100% / 巾140cm / 全10色



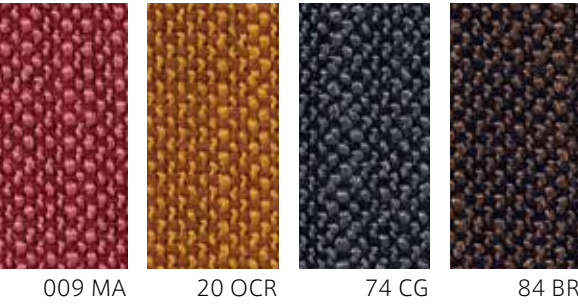
BOB

Rank-F→P.349

エレガントな雰囲気を漂わせる上品な光沢感と、肌触りのよいボリュームのあるファブリック。

温かみのある色合いはモダンとも、和風とも調和します。なめらかな表面が汚れやほこりを防ぎます。さらに、飲物などの液体をこぼしても乾いた布ですばやく拭き取るだけで汚れを取り除けます。

ボブ ポリエステル100% / 巾140cm / 全4色



PURE WOOL

Rank-外

メレンゲのような表情。ウール100%のクオリティ

ウールの特徴は優れた吸放湿性。温かさと爽やかさをもたらします。優れた弾力性により三次曲面を一層美しくみせるハイクオリティファブリック。

ピュアウール ウール100% / 巾150cm / 全6色

